



Produktbeschreibung

Coffee Composite Board ist ein neuer CO₂-neutraler Werk- und Wertstoff aus Kaffeesatz als Holzersatz für Möbel, Böden, Wand- und Deckenverkleidungen.

Mit Kreislaufwirtschaft zur Nachhaltigkeit

Statt „Produzieren → Nutzen → Wegwerfen“ geht es darum, Produktionskreisläufe zu bilden, bei denen so wenig wie möglich verloren geht. Bei der Kaffeeröstung fällt als Nebenprodukt das Silberhäutchen an. Dabei handelt es sich um eine faserige Schicht mit holziger Struktur, die die Kaffeebohnen in der Kaffeefrucht umhüllt und die bei der Röstung herausgelöst wird.

Bei Dekodur International erhält dieser Werkstoff eine perfekte, formaldehydfreie HPL-Oberfläche mit einzigartigen Eigenschaften und Strukturen. So entsteht ein umweltfreundliches Verbundelement für vielseitige Verarbeitung.

Verwendung

Das neue emissionsarme Verbundelement eignet sich für Standardanwendungen im Möbelbau, wie z. B. Tische oder Stühle, Wand-, Boden- und Deckenverkleidungen und kann sowohl im privaten Haushalt wie auch in öffentlichen Bereichen wie Cafés, Restaurants, oder Ladenbau eingesetzt werden.

Widerstandsfähig und langlebig

Beschichtet mit ECO-beharzten Hochdruckschichtstoffen ist das Coffee Composite Board lebensmittelecht, kratzfest, abrieb- und temperaturbeständig und von sehr langer Lebensdauer.

dekodur®

Coffee Composite Board

Eigenschaften:



Temperaturbeständig



Kratz- und abriebfest



Lebensmittelecht



Formstabil



Umweltfreundlich



Formaldehydfrei



Kaffeesatz
als CO₂-Speicher

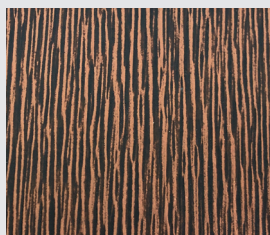


Grundsätzlich empfehlen wir für Verbundelemente einen symmetrischen Aufbau. Wird auf Wunsch des Kunden ein nicht symmetrischer Aufbau gefordert, liegt die Verantwortung im Falle eines späteren möglichen Verzugs aufgrund des nicht symmetrischen Aufbaus beim Kunden.

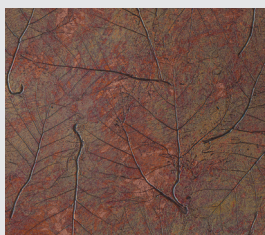
Dekore*



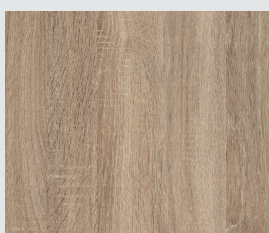
C 402/COF



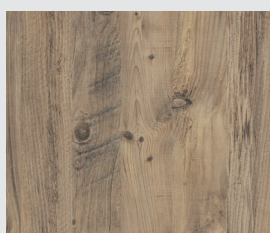
C 402/HM5



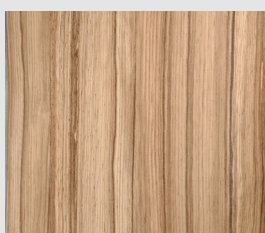
C 421



D 070/SMT



D 071/VIN



D 066/MAT



materialPREIS
Die Auszeichnung für besondere Materialien

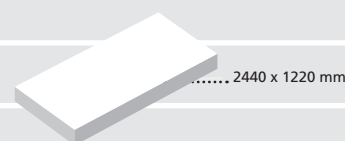
Für besondere Materialien
ausgezeichnet mit dem
MaterialPREIS 2022
von raumPROBE



*Auswahl, weitere Dekore auf Anfrage

Spezifikation

Verbundelement:	für Innenräume und Möbel Typ P2 (EN 312).
Dichte :	1050 kg/m ³ +/-50 kg/m ³ MR 1, MR 2, EQ2 v2009: MR 6, IEQ 4.4: 85; 90% recycelter Kaffeesatz , verleimt mit Acrylharz auf Wasserbasis, beschichtet mit ECO beharzten Hochdruckschichtstoffen (HPL)
Dicken:	von 6 mm bis 15 mm
Formstabilität:	Die Ergebnisse entsprechen der ISO 24339 und den geltenden EN Normen
Formaldehyd-Emission:	Klasse E0 (<0,025 mg/m ³), NAF (kein zugesetztes Formaldehyd)
Elastizitätsmodul:	6000 8000 MPa
Biologische Haltbarkeit:	Klasse 2 (EN350)
FSC-, HCHO-Zertifikat:	auf Anforderung
Lieferform:	in den Maßen 2440 x 1220 mm; mit Transport-Schutzfolie



DI Dekodur International GmbH & Co.KG | Langenthaler Straße 4 | D-69434 Hirschhorn/Neckar
Telefon +49 (0)6272 / 689 - 0 | Telefax +49 (0)6272 / 689 - 30 | E-Mail info@dekodur.de | Web www.dekodur.com